



## **Fotoshooting "Rockabella"**

### ***Hinweise für ein gelungenes Shooting***

Der letzte Besuch im Solarium sollte mindestens **zwei** Tage zurückliegen. Eine gesonderte "Solariumaktion" vor dem Fotoshooting, die Ihre Haut nicht gewohnt ist, sollte auf jeden Fall vermieden werden. Gleiches gilt für's Sonnenbaden.

Erscheinen Sie am Tag des Shootings bitte **ungeschminkt**.

Da wir mit Glätteisen arbeiten, sollten Sie Ihre Haare bereits am Vorabend waschen. Sollten Sie die Haare erst am Tag des Shootings waschen, achten Sie darauf, dass diese richtig trocken sind. Die Entfernung der Körperbehaarung versteht sich von selbst.

Mitzubringen sind unbedingt Schuhe\*, insb. **Peep toes**, Pumps oder Plateau-Pumps. **Weißer Schuhe** sind dabei besonders wichtig, da diese immer passen. Geeignet sind aber auch rote und schwarze Schuhe.

Denken Sie bitte auch an Neckholder-BHs und/oder trägerlose BHs. Bei kleinerer Oberweite sollten Sie Push-Up-BHs und/oder Silikoneinlagen verwenden.

Diverse Kleider können zur Verfügung gestellt werden. Da es uns nicht möglich ist, in jeder Größe etwas bereitzustellen, können / sollten auch eigene Outfits mitgebracht werden.

Auf diesen Seiten kann noch die ein oder andere Sache erworben werden:

[www.topvintage.de](http://www.topvintage.de)

[www.rockabilly-rules.com](http://www.rockabilly-rules.com)

[www.miss-mole.de](http://www.miss-mole.de)

[www.rockabilly-clothing.de](http://www.rockabilly-clothing.de)

[www.killerkirsche.de](http://www.killerkirsche.de)

\*Die Schuhe werden nur zum Posen und "Gut aussehen" benötigt. Man muss also nicht unbedingt darin laufen können bzw. können die Schuhe als "unbenutzt" zurückgegeben bzw. -geschickt werden.

## ***Hinweise für ein gelungenes Shooting***

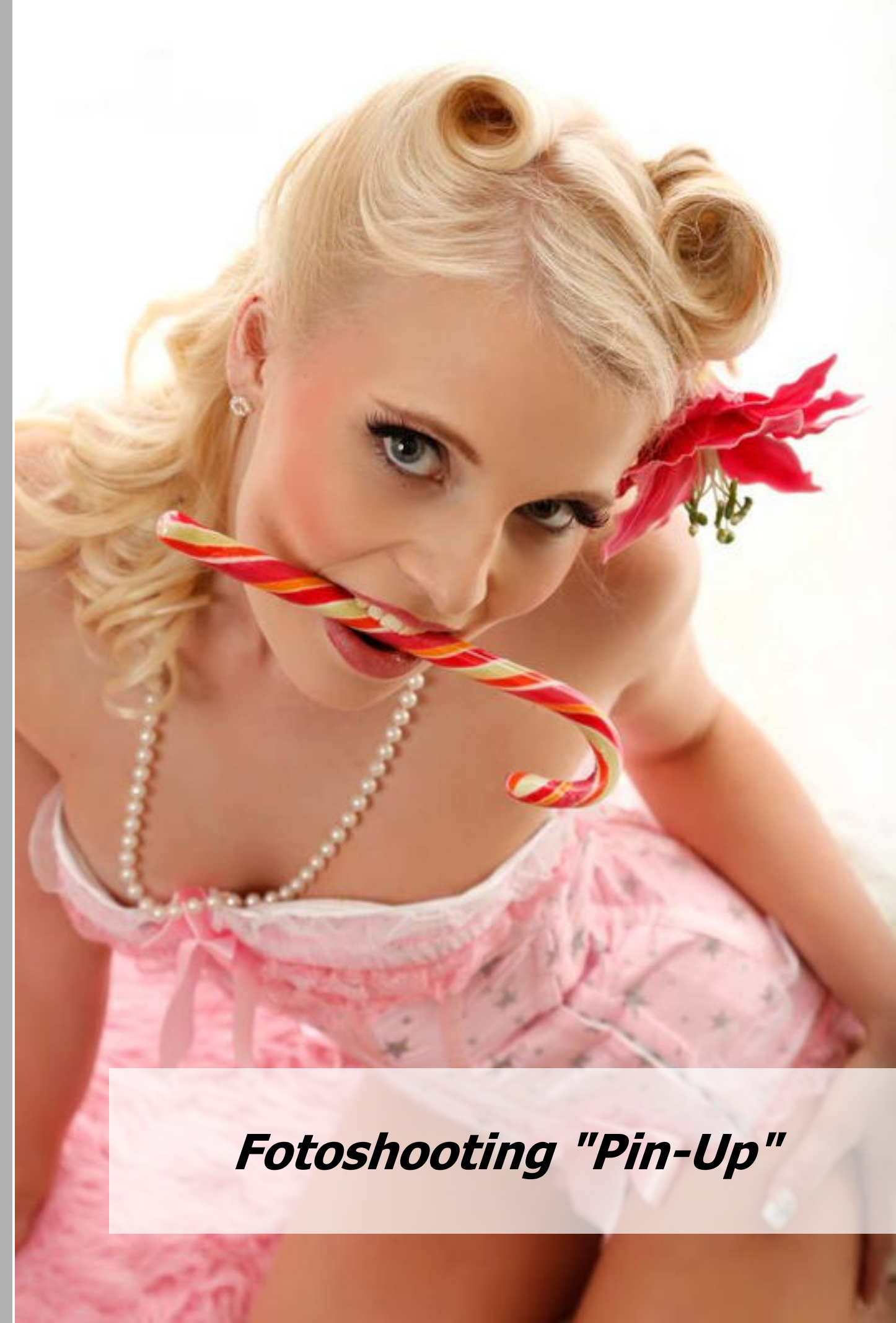
Für ein Fotoshooting im Bereich "Pin-Up" gelten die gleichen Hinweise wie für ein "Rockabella"-Shooting.

### **Außerdem sollten Sie Folgendes beachten:**

Mitzubringen sind Netzstrümpfe, Nahtstrümpfe, Miedergürtel und vor allem Hotpants oder High-Waist-Unterhosen in den Farben **weiß, schwarz**, rot und rosa. Außerdem sollten Sie einen Neckholder-BH und/oder halterlose BHs mitbringen.

Wir können zwar eine kleine Auswahl an Pin-Up-Kostümen zur Verfügung stellen, weisen jedoch ausdrücklich darauf hin, dass auch eigene Outfits insbesondere **Corsagen** mitgebracht werden sollten.

Solche können beispielsweise preisgünstig auf [www.ebay.de](http://www.ebay.de) erworben werden.



***Fotoshooting "Pin-Up"***